



FOTON S6

## **PERTENEZCO A LA LÍNEA S-SUPER Y TENGO UNA CAPACIDAD DE CARGA DE HASTA 6.5 TONELADAS. PUEDO RECORRER LARGAS DISTANCIAS, GARANTIZO SEGURIDAD, COMODIDAD Y POTENCIA.**

La línea S de FOTON viene de la palabra SUPER, incluye camiones de rango medio y alto.

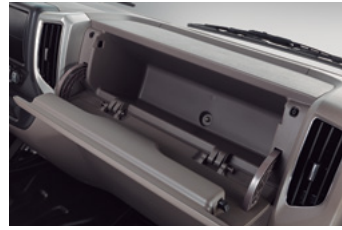
Los vehículos de esta gama transportan desde 3.5 hasta 20.5 toneladas, su versatilidad de carrozado hace que se adapten a todo tipo de negocios. Cuentan con diversos elementos que

garantizan la seguridad del operador, la carga y del vehículo.

En FOTON adaptamos lo mejor de la tecnología al mercado mexicano, teniendo como resultado mayor potencia, más ahorros y eficiencia en cada camino recorrido.



# FOTON S6



| MOTOR              |                        |        |
|--------------------|------------------------|--------|
| Motor Cummins      | ISF3.8s5-154T          | Diésel |
| Desplazamiento     | 3,760 cc               |        |
| Potencia máxima    | 154 hp @ 2,600 rpm     |        |
| Torque máximo      | 369 lb-pie @ 1,200 rpm |        |
| Norma de emisiones | Euro V                 | SCR    |

| EMBRAGUE               |                      |
|------------------------|----------------------|
| Tipo disco amortiguado | seco sencillo        |
| Medida (diámetro)      | 362 mm               |
| Accionamiento          | hidráulico/neumático |

| TRANSMISIÓN             |                    |          |
|-------------------------|--------------------|----------|
| ZF Ecolite              | 6S500              | Mecánica |
| No. de velocidades      | 6 (seis) al frente |          |
| Tipo de última relación | sobre marcha (OD)  |          |
| Relación de engranes    | 1a 6.20 / 6ta 0.78 |          |

| EJE DELANTERO                                     |           |
|---------------------------------------------------|-----------|
| Eje rígido/ Viga en I /tipo Elliot Invertida      |           |
| Suspensión muelles semielípticos con amortiguador |           |
| Capacidad de carga                                | 3,600 kgs |

| EJE TRASERO                                          |                    |
|------------------------------------------------------|--------------------|
| Eje rígido tipo completamente flotante               |                    |
| Suspensión de muelles semielípticos con amortiguador |                    |
| Capacidad de carga                                   | 6,500 kgs          |
| Relación final: 4.778                                | Una sola velocidad |

| NEUMÁTICOS         |                     |
|--------------------|---------------------|
| Radiales en medida | 235/75R17.5-132/130 |
| Cantidad           | 7 incluye refacción |
| Rin medidas        | 17.5" X 6.75"       |

| SISTEMA ELÉCTRICO |                         |
|-------------------|-------------------------|
| Alternador        | 28V-70A                 |
| Voltaje           | 24V (negativo a tierra) |
| Baterías          | 165A.h (2pc)            |

| FRENOS                                                      |  |
|-------------------------------------------------------------|--|
| Frenos de servicio completamente neumáticos, leva en "S"    |  |
| Freno de estacionamiento de resorte actuando en eje trasero |  |
| Componente para eje delantero Discos ventilados             |  |
| Componente para eje trasero Tambores autoajustables         |  |
| Asistencia Freno auxiliar de escape y Sistema ABS+EBD       |  |

| CAPACIDADES             |          |
|-------------------------|----------|
| Depósito de combustible | 200 L    |
| Depósito de DEF (urea)  | 25 L     |
| Número de pasajeros     | 3 (tres) |

| DESEMPEÑO              |                     |
|------------------------|---------------------|
| Radio de giro          | 6,280 mm            |
| Habilidad de pendiente | 39.4%               |
| Velocidad máxima       | 98 km/h @ 2,600 rpm |

| EQUIPAMIENTO DE LÍNEA                     |           |
|-------------------------------------------|-----------|
| Faros de niebla                           | Incluido  |
| Luz diurna tipo LED (DRL)                 | *Opcional |
| Vidrios eléctricos (L&R)                  | Incluido  |
| Ajuste de espejos eléctrico               | Incluido  |
| A/C para cabina                           | Incluido  |
| Cierre centralizado por control           | *Opcional |
| Pantalla multimedia con cámara de reversa | Incluido  |
| Sensores de proximidad en reversa         | *Opcional |
| Deflector de aire                         | *Opcional |
| Dirección hidráulicamente asistida        | Incluido  |
| Interruptor de consumo EBP                | *Opcional |
| Control de velocidad crucero              | *Opcional |
| Volante ajustable                         | Incluido  |
| Ajuste automático de altura en faros      | Incluido  |
| Aviso de cinturón de seguridad            | Incluido  |

NOTA: \*De acuerdo a disponibilidad en el modelo

| DIMENSIONES (mm) |       |               |       |       |       |     |            |       |       |
|------------------|-------|---------------|-------|-------|-------|-----|------------|-------|-------|
|                  |       | Chasis Cabina |       |       |       |     | Aplicación |       |       |
| FOH              | WB    | ROH           | OL    | OW    | OH    | BS  | A          | B     | C     |
| 1,130            | 3,800 | 1,820         | 6,885 | 2,195 | 2,335 | 720 | 4,900      | 2,340 | 2,160 |

| CAPACIDADES (kgs)          |  | S6     |
|----------------------------|--|--------|
| Peso bruto Vehicular (PBV) |  | 10,000 |
| Peso Chasis Cabina         |  | 3,430  |
| Carga Sobre Chasis         |  | 6,570  |

