



FOTON AUV C12 GNC

ESTRELLA DE LA CIUDAD, MEJOR MODELO DE TRANSPORTE PÚBLICO

Con ventajas destacadas como la eficiencia, el ahorro de combustible, el confort y la seguridad, juega un papel importante en el desarrollo del transporte público urbano y la promoción de vehículos respetuosos con el medio ambiente, satisfaciendo las necesidades operativas de los diferentes operadores.

Al elegir los autobuses Foton, opta por un transporte público inteligente. Desde temprano en la mañana hasta la tarde, cada autobús Foton puede realizar servicios completos en todas las rutas.

Le ofrece la máxima flexibilidad de la mejor manera posible.



FOTON AUV BJ6123 (GNC)



MOTOR		
Motor Cummins	L8.9Ge5-260	GNC
Desplazamiento	8,900 cc	
Potencia máxima	260 hp @ 2,200 rpm	
Torque máximo	740 lb-pie @ 1,400 rpm	
Norma de emisiones	Euro V	~

EMBRAGUE	
Tipo	Convertidor de torque
Funcionamiento	Hidráulico
Accionamiento	Autónomo

TRANSMISIÓN		
Allison Torqmatic	T280-R	Automática
No. de velocidades	Convertidor +6 (seis) al frente	
Tipo de última relación	sobre marcha (OD)	
Relación de engranes	1a 3.90 / 6ta 0.65	

EJE DELANTERO	
Eje rígido/ Viga en I /tipo Elliot Invertida	
Suspensión neumática 2 (dos) bolsas	
Capacidad de carga	6,500 kgs

EJE TRASERO	
Eje rígido tipo completamente flotante	
Suspensión neumática 4 (cuatro) bolsas	
Capacidad de carga	11,500 kgs
Relación final: 5.250	Una sola velocidad

NEUMÁTICOS	
Radiales en medida	275/70R 22.5-148/145L
Cantidad	7 (siete) incluye refacción
Rin medidas	22.5" X 8.25"

SISTEMA ELÉCTRICO	
Alternador	28V-90A
Voltaje	24V (negativo a tierra)
Baterías	195A.h (2pc)

FRENOS	
Frenos de servicio completamente neumáticos, leva en "S"	
Freno de estacionamiento de resorte actuando en eje trasero	
Componente para eje delantero Discos ventilados	
Componente para eje trasero Tambor	
Asistencia Sistema Retardador (integrado Allison) y ABS WABCO	

CAPACIDADES (GNC)	
Número de cilindros / Volumen	8 cil / 120L

DESEMPEÑO	
Radio de giro	10,050 mm
Habilidad de pendiente	21.0%
Velocidad máxima	110 km/h @ 2,200 rpm

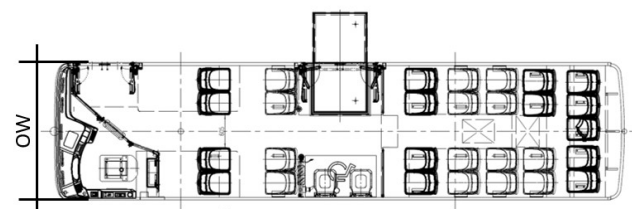
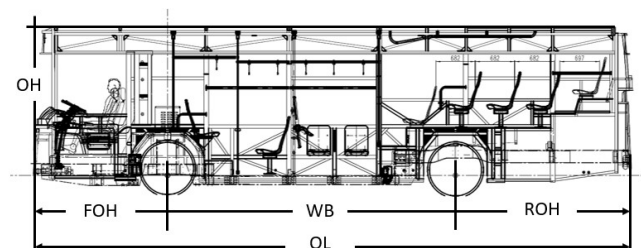
CARROCERÍA	
Chasis	Tipo Semi-Monocasco
Piso / Escalones	Entrada baja / 2 (dos)

EQUIPAMIENTO DE LÍNEA	
Rampa plegable manual	Incluido
Control de rutas electrónico / Reloj digital	Incluido
Puertas abatibles (ascenso/descenso)	Incluido
35 asientos para pasajeros (2 plegables)	Incluido
Tacógrafo	*Opcional
Sistema multimedia BT/MP3 y CCTV	*Opcional
Extintor(es) para incendio / Martillo(s)	Incluido
Cortinilla plegable lado operador	*Opcional
Piso vinílico para tráfico pesado	Incluido
Sistema de A/C multizonas (Spheros)	Incluido
Falleba(s) con extractor de aire	Incluido
Asiento de operador neumático	Incluido
Timbre(s) de parada	Incluido
Luz interior para habitáculo tipo LED's	Incluido
Luz diurna tipo LED's (DRL)	*Opcional
Sistema de extinción zona de motor	Incluido
Sistema de detección de fugas múltiples	Incluido
Sistema de Intercomunicación / GPS	Incluido
Cámara de reversa	*Opcional

NOTA: *De acuerdo a disponibilidad en el modelo

DIMENSIONES (mm)					
FOH	WB	ROH	OL	OW	OH
2,560	5,900	3,540	12,000	2,490	3,920

CAPACIDADES (kgs)	
Peso bruto Vehicular (PBV)	18,000
Peso Vehicular (PV)	12,000
Capacidad disponible	6,000



Prol. Paseo de la Reforma 1015,
Piso 24, Santa Fe, Contadero,
Cuajimalpa de Morelos, C.P. 05348
Ciudad de México, CDMX
www.foton.mx

Fotonmexicooficial
 Fotonmexico
 Foton México
 Foton-mexico

