



FOTON S6

PERTENEZCO A LA LÍNEA S-SUPER Y TENGO UNA CAPACIDAD DE CARGA DE HASTA 6.5 TONELADAS. PUEDO RECORRER LARGAS DISTANCIAS, GARANTIZO SEGURIDAD, COMODIDAD Y POTENCIA.

La línea S de FOTON viene de la palabra SUPER, incluye camiones de rango medio y alto.

Los vehículos de esta gama transportan desde 3.5 hasta 20.5 toneladas, su versatilidad de carrozado hace que se adapten a todo tipo de negocios. Cuentan con diversos elementos que

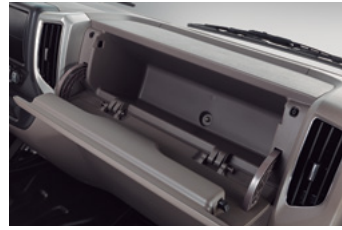
garantizan la seguridad del operador, la carga y del vehículo.

En FOTON adaptamos lo mejor de la tecnología al mercado mexicano, teniendo como resultado mayor potencia, más ahorros y eficiencia en cada camino recorrido.



LDR Solutions S.A. de C.V., no será responsable por ningún motivo sobre cualquier contenido de este documento por ser sólo de carácter informativo, y se reserva el derecho a modificar cualquier detalle de las especificaciones y equipamientos contenidos en esta ficha técnica sin previo aviso. Para más información consulte a su distribuidor autorizado. Actualizado a octubre 2023.

FOTON S6



MOTOR		
Motor Cummins	ISF3.8s5-154T	Diésel
Desplazamiento	3,760 cc	
Potencia máxima	154 hp @ 2,600 rpm	
Torque máximo	369 lb-pie @ 1,200 rpm	
Norma de emisiones	Euro V	SCR

EMBRAGUE	
Tipo disco amortiguado	seco sencillo
Medida (diámetro)	362 mm
Accionamiento	hidráulico/neumático

TRANSMISIÓN		
ZF Ecolite	6S500	Mecánica
No. de velocidades	6 (seis) al frente	
Tipo de última relación	sobre marcha (OD)	
Relación de engranes	1a 6.20 / 6ta 0.78	

EJE DELANTERO	
Eje rígido/ Viga en I /tipo Elliot Invertida	
Suspensión muelles semielípticos con amortiguador	
Capacidad de carga	3,600 kgs

EJE TRASERO	
Eje rígido tipo completamente flotante	
Suspensión de muelles semielípticos con amortiguador	
Capacidad de carga	6,400 kgs
Relación final: 4.778	Una sola velocidad

NEUMÁTICOS	
Radiales en medida	235/75R17.5-132/130
Cantidad	7 incluye refacción
Rin medidas	17.5" X 6.75"

SISTEMA ELÉCTRICO	
Alternador	28V-70A
Voltaje	24V (negativo a tierra)
Baterías	165A.h (2pc)

FRENOS	
Frenos de servicio completamente neumáticos, leva en "S"	
Freno de estacionamiento de resorte actuando en eje trasero	
Componente para eje delantero Discos ventilados	
Componente para eje trasero Tambores autoajustables	
Asistencia Freno auxiliar de escape y Sistema ABS+EBD	

CAPACIDADES	
Depósito de combustible	200 L
Depósito de DEF (urea)	25 L
Número de pasajeros	3 (tres)

DESEMPEÑO	
Radio de giro	6,280 mm
Habilidad de pendiente	39.4%
Velocidad máxima	98 km/h @ 2,600 rpm

EQUIPAMIENTO DE LÍNEA	
Faros de niebla	Incluido
Luz diurna tipo LED (DRL)	*Opcional
Vidrios eléctricos (L&R)	Incluido
Ajuste de espejos eléctrico	*Opcional
A/C para cabina	Incluido
Cierre centralizado por control	*Opcional
Pantalla multimedia con cámara de reversa	Incluido
Sensores de proximidad en reversa	*Opcional
Deflector de aire	*Opcional
Dirección hidráulicamente asistida	Incluido
Interruptor de consumo EBP	*Opcional
Control de velocidad crucero	*Opcional
Volante ajustable	Incluido
Ajuste automático de altura en faros	Incluido
Aviso de cinturón de seguridad	Incluido

NOTA: *De acuerdo a disponibilidad en el modelo

DIMENSIONES (mm)									
		Chasis Cabina					Aplicación		
FOH	WB	ROH	OL	OW	OH	BS	A	B	C
1,130	3,800	1,820	6,885	2,195	2,335	720	4,900	2,340	2,160

CAPACIDADES (kgs)		S6
Peso bruto Vehicular (PBV)		10,000
Peso Chasis Cabina		3,430
Carga Sobre Chasis		6,570

